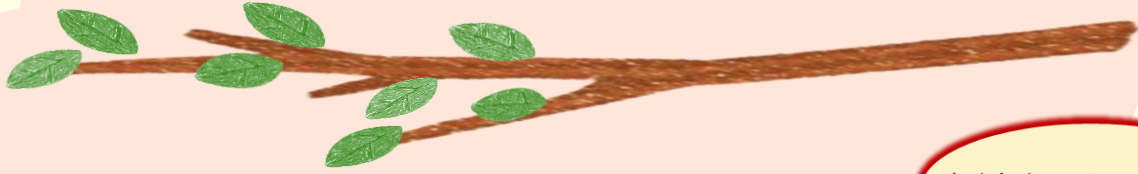


～就労女性の健康を科学する～

WEB 開催

第33回 就労女性健康研究会



事前申し込み必要

開催日時

令和7年11月22日（土）13時から

特別講演

令和5年度「予防・健康づくりの社会実装に向けた研究開発基盤整備事業（ヘルスケア社会実装基盤整備事業）」の採択課題に学ぶ

13:10

}

「働く女性における月経困難症・月経前症候群・更年期障害の二次予防・三次予防のための指針策定に関する研究開発」

13:50

寺内 ^{まさかず} 公一 先生 （東京科学大学）

13:55

}

「循環器疾患におけるヘルスケアサービスの有効性に関するエビデンスの整理と指針作成」

14:35

水野 篤 先生 （聖路加国際病院）

14:40

}

「簡略更年期指数（SMI）のエビデンス整理と労働生産性との関連に関する研究」

15:20

有馬 牧子 先生 （昭和医科大学）

一般演題

15:30

}

「バックカスティング法を用いた 未来の就労女性の健康支援」

15:45

川島 恵美 先生 （(株)Keep Health）

15:45

}

「月経前症候群（PMS, Premenstrual Syndrome）と労働生産性」

16:00

飯田 美穂 先生 （慶應義塾大学）

主催：日本産業衛生学会就労女性健康研究会

お申し込みフォーム：<https://forms.gle/rh6z3Uq28XKdVn2FA>

申込〆切：2025年11月7日（金曜日）17時まで

ZOOM 配信・どなたでも無料でご参加いただけます

お問い合わせ [email] wwh@med.akita-u.ac.jp（就労女性健康研究会 事務局 五十嵐まで）